

## Patrón de costura #1597712

**Vestido - Semi-ajustado - Faldas de diseñador - Laura (debajo de la rodilla) - Mangas raglán - Escote estrecho lágrima con botón - Sin cuello - Sin cierre delantero - Raglán estándar - Vestido de mangas raglán con costura de cintura - Corte princesa delanteras: escote / costado - Corte princesa traseras: escote / costad del talle - Manga larga raglán de 1 costura**

### Nota sobre los márgenes de costura:

- Si el patrón tiene doble contorno, se incluyen los márgenes de costura.
- Si el patrón tiene contorno único, los márgenes de costura no están incluidas y hay que agregar al trazar y cortar detalles.

### Nota sobre la longitud de la tela:

¡Atención! La cantidad de tela necesaria para su patrón no está incluida. Dependerá del tamaño del patrón seleccionado, el ancho y el diseño de la tela que planea usar. Puede utilizar el Estimador de metraje en línea para realizar cálculos. Alternativamente, imprima todos los patrones de papel y colóquelos en el ancho de la tela que planea usar (generalmente de 90 a 150 cm). Mide cuánta tela necesitarás. No olvide tener en cuenta las piezas que deben cortarse varias veces y las piezas que se cortan en el dobléz.



### IMPRESIÓN:

Utilice el software Adobe Reader para abrir su patrón PDF. Puede obtener Adobe Reader de forma gratuita en este link: <https://get.adobe.com/reader/>.

Asegúrese de imprimir sus patrones en tamaño real (escala 100 %% o Ninguno) y en una cara de papel normal. Verifique que el tamaño de impresión esté en la escala correcta midiendo el cuadrado de prueba en la primera página. El borde superior del cuadrado tiene una escala de centímetros y el borde inferior tiene una escala de pulgadas.

Recorta el margen superior y / o derecho de las páginas donde ves los símbolos de las tijeras. En el centro de cada página, se imprime el número de fila y columna, separados por el signo /. Construya páginas de acuerdo con estas marcas (por ejemplo, la página marcada con 2/3 está en la segunda fila y en la tercera columna). Alinee las páginas con márgenes y pegue con cinta adhesiva o con pegamento.

## Cortando:

### Nota de corte:

En las piezas del patrón, se indica la dirección del hilo de la tela. Coloque las piezas según ella.

Algunas piezas se cortarán en el pliegue, el borde correspondiente se marcará con una marca de pliegue. Por favor, preste atención a las notas sobre el tipo de tejido y la cantidad de piezas necesarias. Por ejemplo, [Principal, Interfaz - cortar 1 + 1] en una pieza de patrón significa que debe cortar 1 pieza tal cual y 1 pieza reflejada de la tela principal, así como de la interfaz.

Marque todas las marcas y otros detalles del diseño, tal como pliegues, etc., del patrón a la tela. Al coser la prenda, preste atención a las marcas; deben coincidir.

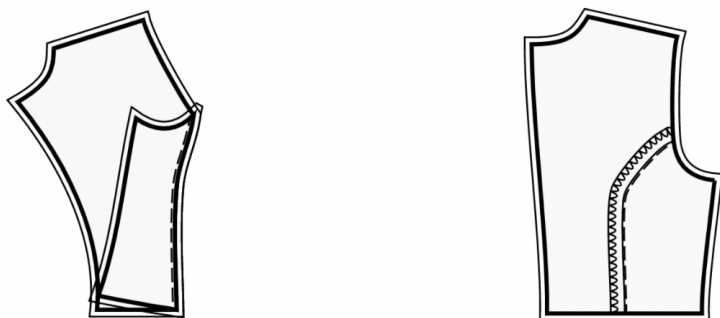
\* Las letras mayúsculas entre paréntesis corresponden a piezas de patrones como se ve en el Estimador de metraje en línea y en la vista previa de piezas de patrones a la derecha.

## INSTRUCCIONES:

1. Aplicar entretela termoadhesiva.

2. Coser las espaldas laterales a las espaldas centrales. Haga cortes en el margen de costura a lo largo de la curva. Rematar las costuras y presionar para abrirlas o hacia el centro. Considere como una sola pieza (corpiños traseros) en el futuro.

Por ejemplo:



3. Coser los delanteros laterales al delantero central. Corta el margen de costura a lo largo de la curva. Rematar las costuras y presionar para abrirlas o hacia el centro. Considere como una sola pieza (corpiño delantero) en el futuro.

Por ejemplo:



4. Coser la manga trasera al corpiño trasero. Rematar y presionar hacia manga.

5. Coser la manga delantera al corpiño delantero. Rematar y presione hacia la manga.

6. - Rematar el borde interior de la vista de falda izquierda. Sujete con alfileres la vista de la falda izquierda con la falda izquierda, los lados derechos juntos, cosa. Acorte los márgenes de costura, gire la vista hacia el revés y presiónela.

- Rematar el borde interior de la vista de falda derecha. Fije con alfileres la vista de la falda derecha con la falda derecha, los derechos juntos, cosa, acorte los márgenes de costura, gire la vista hacia el revés y presione.

- Sujete con alfileres la falda derecha a la falda izquierda haciendo coincidir los bordes laterales con las marcas, y el borde de la cintura, hilvane juntos a lo largo de todos los bordes. Considere como una sola pieza (Falda delantera) en el futuro.

7. Cose la cremallera.

8. Coser las costuras de los hombros y las costuras de la parte superior de las mangas. Rematar y presionar hacia atrás.

9. Une las vistas del delantero y espalda por los hombros, preñe los márgenes de costura separados y sobrehila el borde inferior de la vista. Prende la vista sobre el escote encarando los derechos, cose. Recorta márgenes de costura al mínimo, aunque también puedes hacer en el margen de costura unos pequeños cortes en las zonas redondeadas. Plancha los márgenes de costura hacia la vista. Vuelve la vista hacia dentro, hilvana y fija ésta con un dobladillo a mano o con un respunte.

## Dibujo técnico:

