

Patrón de costura #4067981

Vestido - Semi-ajustado - Longitud maxi - Sisas estándar - Escote joya - Collar Peter Pan ancho con esquinas rectas - Sin cierre delantero - Vestido sin costura en la cintura - Sin costura en la cintura, falda con paneles de 1/2 círculo - Corte princesa delanteras: hombro / talle - Corte princesa traseras: hombro / talle - Manga con puño alto con 3 botones

Nota sobre los márgenes de costura:

- Si el patrón tiene doble contorno, se incluyen los márgenes de costura.
- Si el patrón tiene contorno único, los márgenes de costura no están incluidas y hay que agregar al trazar y cortar detalles.

Nota sobre la longitud de la tela:

¡Atención! La cantidad de tela necesaria para su patrón no está incluida. Dependerá del tamaño del patrón seleccionado, el ancho y el diseño de la tela que planea usar. Puede utilizar el Estimador de metraje en línea para realizar cálculos. Alternativamente, imprima todos los patrones de papel y colóquelos en el ancho de la tela que planea usar (generalmente de 90 a 150 cm). Mide cuánta tela necesitarás. No olvide tener en cuenta las piezas que deben cortarse varias veces y las piezas que se cortan en el doblé.



IMPRESIÓN:

Utilice el software Adobe Reader para abrir su patrón PDF. Puede obtener Adobe Reader de forma gratuita en este link: <https://get.adobe.com/reader/>.

Asegúrese de imprimir sus patrones en tamaño real (escala 100 %% o Ninguno) y en una cara de papel normal. Verifique que el tamaño de impresión esté en la escala correcta midiendo el cuadrado de prueba en la primera página. El borde superior del cuadrado tiene una escala de centímetros y el borde inferior tiene una escala de pulgadas.

Recorta el margen superior y / o derecho de las páginas donde ves los símbolos de las tijeras. En el centro de cada página, se imprime el número de fila y columna, separados por el signo /. Construya páginas de acuerdo con estas marcas (por ejemplo, la página marcada con 2/3 está en la segunda fila y en la tercera columna). Alinee las páginas con márgenes y pegue con cinta adhesiva o con pegamento.

Cortando:

Nota de corte:

En las piezas del patrón, se indica la dirección del hilo de la tela. Coloque las piezas según ella.

Algunas piezas se cortarán en el pliegue, el borde correspondiente se marcará con una marca de pliegue. Por favor, preste atención a las notas sobre el tipo de tejido y la cantidad de piezas necesarias. Por ejemplo, [Principal, Interfaz - cortar 1 + 1] en una pieza de patrón significa que debe cortar 1 pieza tal cual y 1 pieza reflejada de la tela principal, así como de la interfaz.

Marque todas las marcas y otros detalles del diseño, tal como pliegues, etc., del patrón a la tela. Al coser la prenda, preste atención a las marcas; deben coincidir.

* Las letras mayúsculas entre paréntesis corresponden a piezas de patrones como se ve en el Estimador de metraje en línea y en la vista previa de piezas de patrones a la derecha.

INSTRUCCIONES:

1. Aplicar entretela termoadhesiva.

2. Coser los delanteros laterales al delantero central. Corta el margen de costura a lo largo de la curva. Rematar las costuras y presionar para abrirlas o hacia el centro. Considere como una sola pieza (corpiño delantero) en el futuro.

Por ejemplo:



3. Coser las espaldas laterales a las espaldas centrales. Corta el margen de costura a lo largo de la curva. Pasar overlock y prensar hacia el centro. Trátelo como una pieza (espaldas) en el futuro.

4. Cose la cremallera.

5. Cose en hombros. Prensar hacia abajo.

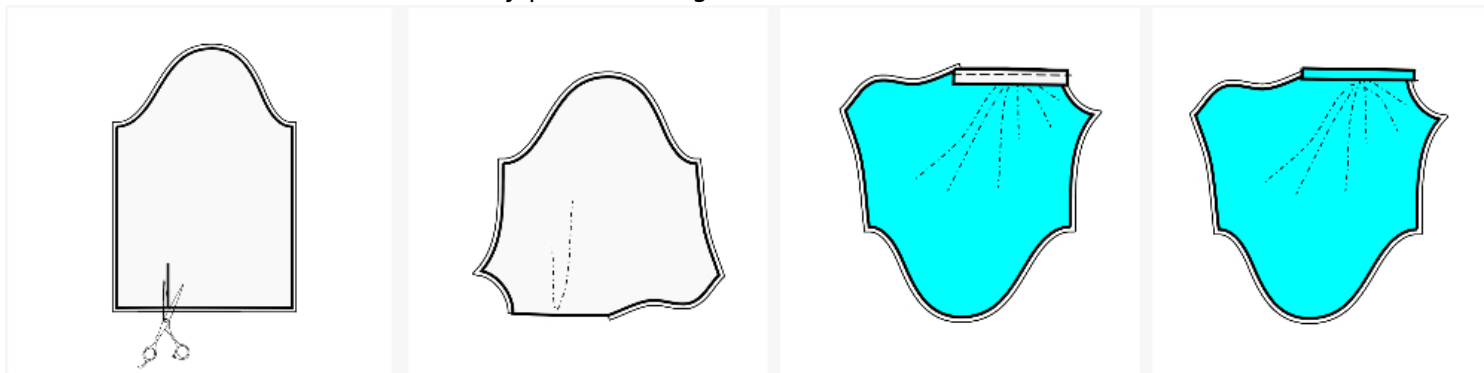
6. Sujete los cuellos con alfileres por pares en los lados derechos y cosa el borde exterior y las esquinas. Recorte las costuras, gire el cuello hacia afuera y presiónelo. Coser el soporte exterior del cuello en el escote delantero, sujetarlo en curvas y presionar la costura hacia el cuello. Doblar por debajo del borde interior del cuello y hacer un respunte en la costura de conexión del escote.

7. Corte la abertura de la manga a lo largo de la línea marcada. Deténgase a 1 cm del final. (Figura 1) Cortar el bias de la tela principal (o usar listo), su ancho debe ser igual a 4 cm y el largo debe ser igual a dos largos de hendidura + 4 cm.

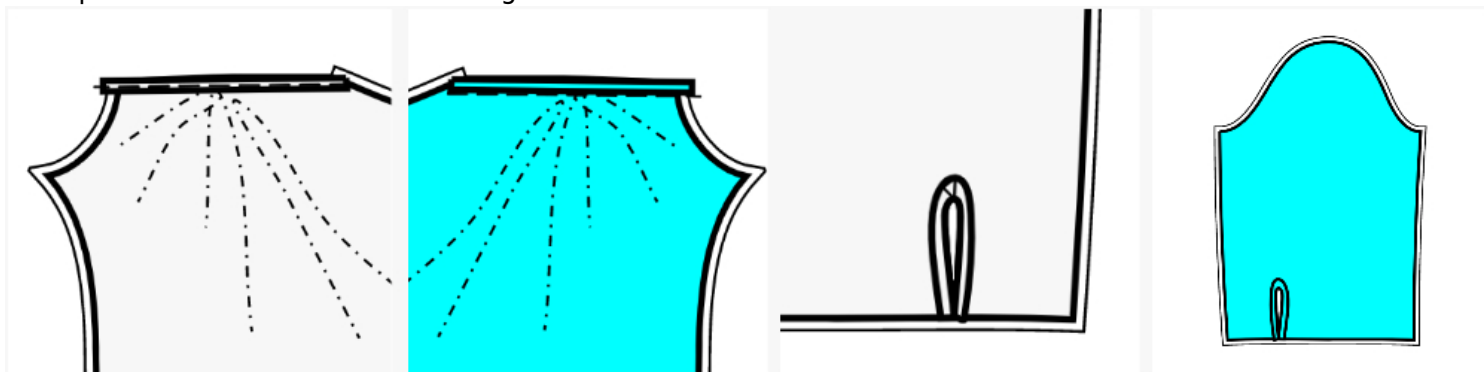
Extiende la hendidura de forma que quede una línea recta. (Figura 2)

Coser el bias a la abertura de la manga:

- Sujete con alfileres la cinta al bias en el borde de la abertura desde el lado derecho. El borde más largo de la cinta al bias coincide con el borde de la hendidura. Baste la cinta al bias en su lugar.
- Coser a 5-7 mm desde el borde hasta la esquina de la hendidura. Pare la máquina de coser, deje la aguja en la tela. Levante el pie, enderece la abertura, baje el pie y luego continúe cosiendo. (Figura 3)
- Dobra la cinta al bias hacia el borde y presiona. (Figura 4)



- Recorte el margen de costura del asiento a 3-5 mm. Recorte la cinta al bias a 1-1,2 cm. Estas recomendaciones son válidas para telas tejidas finas y con buen drapeado, aptas para blusas.
- Doblar el bias por el revés. Doblar por debajo del borde interior e hilvanar. (Figura 5)
- Respunte desde el lado derecho, en la primera costura de la cinta al bias, conectando el lado interior de la cinta al bias con la tela. La cinta lista tiene aproximadamente 4 mm de ancho. (Figura 6)
- Haga coincidir los lados de la abertura y doble la manga con los lados derechos juntos a lo largo de la línea de la abertura.
- Coser la esquina de la cinta con una puntada inclinada, como una pequeña pinza.
- En el lado revés, presiona la esquina de la 'pinza' hacia un lado y cóselas en su lugar. (Figura 7)
- La apertura lista se muestra en la Figura 8.



-
8. Coser una puntada larga a lo largo del borde superior del puño y fruncir. Coser el borde superior del puño al borde inferior de la manga. Rematar y presionar hacia manga. Coser las mangas en las sisas, juntando la tela en la cabeza de la manga, haciendo coincidir las marcas.
 9. Coser las mangas en las sisas, haciendo coincidir las marcas. Presar en la cabeza de manga.
 10. Coser los costados delantero y posterior y las costuras de las mangas. Presar hacia abajo.
 11. Realizar dobladillo.

Dibujo técnico:

