

Patrón de costura #4149082

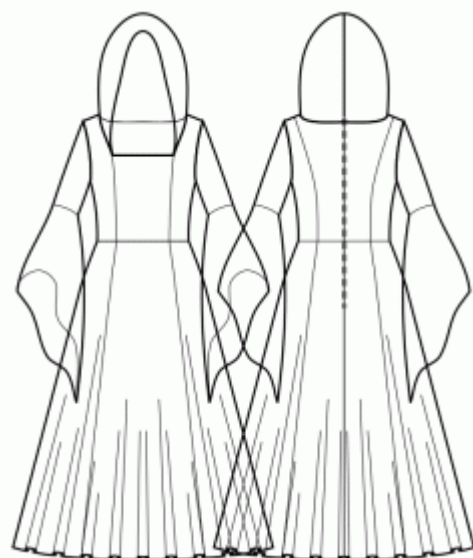
Vestido - Semi-ajustado - Longitud piso - Sisas estándar - Escote cuadrado largo - Capucha - Sin cierre delantero - Vestido con costura en la cintura - Falda de 1/3 círculo de 6 paneles - Corte princesa delanteras: escote / talle - Corte princesa traseras: hombro / talle - Manga Princesa Elfa

Nota sobre los márgenes de costura:

- Si el patrón tiene doble contorno, se incluyen los márgenes de costura.
- Si el patrón tiene contorno único, los márgenes de costura no están incluidas y hay que agregar al trazar y cortar detalles.

Nota sobre la longitud de la tela:

¡Atención! La cantidad de tela necesaria para su patrón no está incluida. Dependerá del tamaño del patrón seleccionado, el ancho y el diseño de la tela que planea usar. Puede utilizar el Estimador de metraje en línea para realizar cálculos. Alternativamente, imprima todos los patrones de papel y colóquelos en el ancho de la tela que planea usar (generalmente de 90 a 150 cm). Mide cuánta tela necesitarás. No olvide tener en cuenta las piezas que deben cortarse varias veces y las piezas que se cortan en el doblez.



IMPRESIÓN:

Utilice el software Adobe Reader para abrir su patrón PDF. Puede obtener Adobe Reader de forma gratuita en este link: <https://get.adobe.com/reader/>.

Asegúrese de imprimir sus patrones en tamaño real (escala 100 %% o Ninguno) y en una cara de papel normal. Verifique que el tamaño de impresión esté en la escala correcta midiendo el cuadrado de prueba en la primera página. El borde superior del cuadrado tiene una escala de centímetros y el borde inferior tiene una escala de pulgadas.

Recorta el margen superior y / o derecho de las páginas donde ves los símbolos de las tijeras. En el centro de cada página, se imprime el número de fila y columna, separados por el signo /. Construya páginas de acuerdo con estas marcas (por ejemplo, la página marcada con 2/3 está en la segunda fila y en la tercera columna). Alinee las páginas con márgenes y pegue con cinta adhesiva o con pegamento.

Cortando:

Nota de corte:

En las piezas del patrón, se indica la dirección del hilo de la tela. Coloque las piezas según ella.

Algunas piezas se cortarán en el pliegue, el borde correspondiente se marcará con una marca de pliegue. Por favor, preste atención a las notas sobre el tipo de tejido y la cantidad de piezas necesarias. Por ejemplo, [Principal, Interfaz - cortar 1 + 1] en una pieza de patrón significa que debe cortar 1 pieza tal cual y 1 pieza reflejada de la tela principal, así como de la interfaz.

Marque todas las marcas y otros detalles del diseño, tal como pliegues, etc., del patrón a la tela. Al coser la prenda, preste atención a las marcas; deben coincidir.

* Las letras mayúsculas entre paréntesis corresponden a piezas de patrones como se ve en el Estimador de metraje en línea y en la vista previa de piezas de patrones a la derecha.

INSTRUCCIONES:

1. NOTA SOBRE EL LARGO COMPLETO

Su patrón está diseñado para el largo completo, es decir, debajo del tobillo, cubriendo los talones.

También hay una línea de puntos a lo largo del dobladillo del patrón, que marca la longitud del tobillo, por lo que puede ajustar el patrón como mejor le parezca.

2. Aplicar entretela termoadhesiva.

3. Coser los delanteros laterales al delantero central. Corta el margen de costura a lo largo de la curva. Rematar las costuras y presionar para abrirlas o hacia el centro. Considere como una sola pieza (corpiño delantero) en el futuro.

Por ejemplo:



4. Coser las espaldas laterales a las espaldas centrales. Corta el margen de costura a lo largo de la curva. Pasar overlock y prensar hacia el centro. Trátelo como una pieza (espaldas) en el futuro.

-
5. Coser las faldas laterales delanteras a las faldas centrales delanteras haciendo juego con las marcas. Pasar overlock y prensar hacia el centro. Trátelo como una sola pieza (falda delantera) en el futuro.
 6. Coser las faldas laterales traseras a las faldas centrales traseras haciendo juego con las marcas. Pasar overlock y prensar hacia el centro. Trátelo como una sola pieza (faldas traseras) en el futuro.
 7. Coser el delantero superior al delantero inferior, prensar hasta arriba y pasar overlock. Trátelo como una pieza Delantero en el futuro.
 8. Coser espalda derecha trasera a falda derecha trasera, prensar hasta arriba y pasar overlock. Repita para las piezas de la izquierda. Trátelo como piezas completas (Espaldas) en el futuro.
 9. Cose la cremallera.
 10. Cose en hombros. Prensar hacia abajo.
 11. Rematar los bordes traseros centrales de la capucha por separado. Cose la costura de la capucha y presiónala para abrirla. Rematar el borde exterior de la vista de la capucha. Fijar la vista al borde de la capucha y coser el borde. Opcionalmente, puede girar dentro del borde interior de la vista y pespuntearlo. Coser la capucha en el escote. Serge y presione hacia la pieza principal.
 12. Sujeta con alfileres el borde superior del volante de la manga al borde inferior de la manga, los derechos juntos y cose. Hacer cortes en curvas, rematar y presionar hacia volante.
 13. Coser la costura de la manga. Rematar y presionar hacia atrás.
 14. Cose en costados. Prensar hacia abajo.
 15. Realizar dobladillo.
 16. Realizar dobladillo en las mangas.
 17. Coser las mangas en las sisas, ajustando la tela entre las marcas. Haga coincidir las marcas en la cabeza de la manga y las marcas en la sisa trasera, la sisa delantera y la costura del hombro. Presiona los márgenes de costura hacia la manga.

Dibujo técnico:

