

## Patrón de costura #4213676

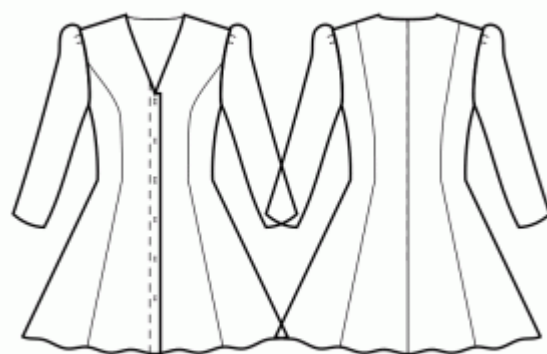
**Vestido - Holgado / oversize - Longitud corta - Sisas estándar - Escote en V profundo - Sin cuello - Cierre de botones con tapeta doblada de escote a bajo - Vestido sin costura en la cintura - Sin costura en la cintura, falda con paneles de 1/2 círculo - Corte princesa delanteras: sisa superior / talla - Corte princesa traseras: hombro / talla - Manga larga con fruncidos en capa**

### Nota sobre los márgenes de costura:

- Si el patrón tiene doble contorno, se incluyen los márgenes de costura.
- Si el patrón tiene contorno único, los márgenes de costura no están incluidas y hay que agregar al trazar y cortar detalles.

### Nota sobre la longitud de la tela:

¡Atención! La cantidad de tela necesaria para su patrón no está incluida. Dependerá del tamaño del patrón seleccionado, el ancho y el diseño de la tela que planea usar. Puede utilizar el Estimador de metraje en línea para realizar cálculos. Alternativamente, imprima todos los patrones de papel y colóquelos en el ancho de la tela que planea usar (generalmente de 90 a 150 cm). Mide cuánta tela necesitarás. No olvide tener en cuenta las piezas que deben cortarse varias veces y las piezas que se cortan en el doblé.



### IMPRESIÓN:

Utilice el software Adobe Reader para abrir su patrón PDF. Puede obtener Adobe Reader de forma gratuita en este link: <https://get.adobe.com/reader/>.

Asegúrese de imprimir sus patrones en tamaño real (escala 100 %% o Ninguno) y en una cara de papel normal. Verifique que el tamaño de impresión esté en la escala correcta midiendo el cuadrado de prueba en la primera página. El borde superior del cuadrado tiene una escala de centímetros y el borde inferior tiene una escala de pulgadas.

Recorta el margen superior y / o derecho de las páginas donde ves los símbolos de las tijeras. En el centro de cada página, se imprime el número de fila y columna, separados por el signo /. Construya páginas de acuerdo con estas marcas (por ejemplo, la página marcada con 2/3 está en la segunda fila y en la tercera columna). Alinee las páginas con márgenes y pegue con cinta adhesiva o con pegamento.

---

## Cortando:

### Nota de corte:

En las piezas del patrón, se indica la dirección del hilo de la tela. Coloque las piezas según ella.

Algunas piezas se cortarán en el pliegue, el borde correspondiente se marcará con una marca de pliegue. Por favor, preste atención a las notas sobre el tipo de tejido y la cantidad de piezas necesarias. Por ejemplo, [Principal, Interfaz - cortar 1 + 1] en una pieza de patrón significa que debe cortar 1 pieza tal cual y 1 pieza reflejada de la tela principal, así como de la interfaz.

Marque todas las marcas y otros detalles del diseño, tal como pliegues, etc., del patrón a la tela. Al coser la prenda, preste atención a las marcas; deben coincidir.

\* Las letras mayúsculas entre paréntesis corresponden a piezas de patrones como se ve en el Estimador de metraje en línea y en la vista previa de piezas de patrones a la derecha.

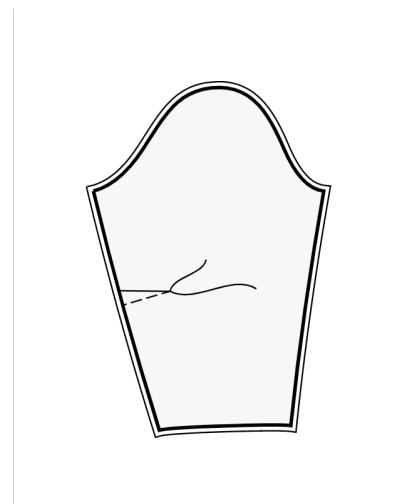
## INSTRUCCIONES:

1. Aplicar entretela termoadhesiva.
2. Coser las espaldas laterales a las espaldas centrales. Corta el margen de costura a lo largo de la curva. Pasar overlock y prensar hacia el centro. Trátelo como una pieza (espaldas) en el futuro.
3. Coser la costura trasera central desde la parte superior hasta el dobladillo. Presiona la costura para abrirla.
4. Cose en hombros. Prensar hacia abajo.
5. Aplicar entretela termoadhesiva en la zona de tapeta de botones (una pieza con delantero).

Rematar el borde central del delantero. Doble la vista de la tapeta de botones (una pieza con delantero) hacia el lado derecho a lo largo de la línea marcada. Cosa el borde superior hasta la marca y el borde horizontal inferior a lo largo de la línea del dobladillo. Corte en el margen de costura cerca de la marca, gire la vista frontal central hacia el revés, enderece, presione.

6. Une las vistas del delantero y espalda por los hombros, preñe los márgenes de costura separados y sobrehila el borde inferior de la vista. Prende la vista sobre el escote encarando los derechos, cose. Recorta márgenes de costura al mínimo, aunque también puedes hacer en el margen de costura unos pequeños cortes en las zonas redondeadas. Plancha los márgenes de costura hacia la vista. Vuelve la vista hacia dentro, hilvana y fija ésta con un dobladillo a mano o con un pespunte.

7. Cose la pinza del codo en la manga.  
 Empezar desde el borde de la tela y coser hacia la esquina de la pinza, utilizando una puntada estrecha.  
 No respuntes, deja hilos largos y haz un nudo.  
 Presiona hacia arriba. (ver la figura de la derecha).



8. Coser las mangas en las sisas, haciendo coincidir las marcas. Prensar en la cabeza de manga.
9. Coser los costados delantero y posterior y las costuras de las mangas. Prensar hacia abajo.
10. Realizar dobladillo.
11. Realizar dobladillo en las mangas.
12. Hacer ojales en el delante derecho. Coser los botones como corresponde.

### Dibujo técnico:

