

Patrón de costura #4624566

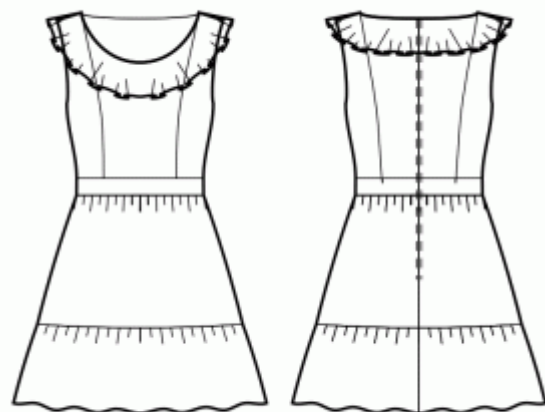
Vestido - Ajustado - Longitud de la rodilla - Sisas estándar - Escote redondo bajo - Cuello ancho volante - Sin cierre delantero - Vestido con cinturilla - Falda de 2 niveles - Corte princesa delanteras: esquina del escote / talle - Corte princesa traseras: sisa superior / talle - Sin mangas

Nota sobre los márgenes de costura:

- Si el patrón tiene doble contorno, se incluyen los márgenes de costura.
- Si el patrón tiene contorno único, los márgenes de costura no están incluidas y hay que agregar al trazar y cortar detalles.

Nota sobre la longitud de la tela:

¡Atención! La cantidad de tela necesaria para su patrón no está incluida. Dependerá del tamaño del patrón seleccionado, el ancho y el diseño de la tela que planea usar. Puede utilizar el Estimador de metraje en línea para realizar cálculos. Alternativamente, imprima todos los patrones de papel y colóquelos en el ancho de la tela que planea usar (generalmente de 90 a 150 cm). Mide cuánta tela necesitarás. No olvide tener en cuenta las piezas que deben cortarse varias veces y las piezas que se cortan en el doblez.



IMPRESIÓN:

Utilice el software Adobe Reader para abrir su patrón PDF. Puede obtener Adobe Reader de forma gratuita en este link: <https://get.adobe.com/reader/>.

Asegúrese de imprimir sus patrones en tamaño real (escala 100 %% o Ninguno) y en una cara de papel normal. Verifique que el tamaño de impresión esté en la escala correcta midiendo el cuadrado de prueba en la primera página. El borde superior del cuadrado tiene una escala de centímetros y el borde inferior tiene una escala de pulgadas.

Recorta el margen superior y / o derecho de las páginas donde ves los símbolos de las tijeras. En el centro de cada página, se imprime el número de fila y columna, separados por el signo /. Construya páginas de acuerdo con estas marcas (por ejemplo, la página marcada con 2/3 está en la segunda fila y en la tercera columna). Alinee las páginas con márgenes y pegue con cinta adhesiva o con pegamento.

Cortando:

Nota de corte:

En las piezas del patrón, se indica la dirección del hilo de la tela. Coloque las piezas según ella.

Algunas piezas se cortarán en el pliegue, el borde correspondiente se marcará con una marca de pliegue. Por favor, preste atención a las notas sobre el tipo de tejido y la cantidad de piezas necesarias. Por ejemplo, [Principal, Interfaz - cortar 1 + 1] en una pieza de patrón significa que debe cortar 1 pieza tal cual y 1 pieza reflejada de la tela principal, así como de la interfaz.

Marque todas las marcas y otros detalles del diseño, tal como pliegues, etc., del patrón a la tela. Al coser la prenda, preste atención a las marcas; deben coincidir.

* Las letras mayúsculas entre paréntesis corresponden a piezas de patrones como se ve en el Estimador de metraje en línea y en la vista previa de piezas de patrones a la derecha.

INSTRUCCIONES:

1. Aplicar entretela termoadhesiva.

2. Coser los delanteros laterales al delantero central. Corta el margen de costura a lo largo de la curva. Rematar las costuras y presionar para abrirlas o hacia el centro. Considere como una sola pieza (corpiño delantero) en el futuro.

Por ejemplo:



3. Coser las espaldas laterales a las espaldas centrales. Corta el margen de costura a lo largo de la curva. Pasar overlock y prensar hacia el centro. Trátelo como una pieza (espaldas) en el futuro.

4. CINTURILLA

- Coser la cinturilla delantera al corpiño delantero, haciendo coincidir las marcas.

-
- Rematar y presionar hacia la cinturilla. Considere la pieza resultante como Corpiño frontal en el futuro.
 - Coser las cinturillas traseras a los corpiños de la espalda por parejas, haciendo coincidir las marcas.
 - Rematar y presionar hacia la cinturilla. Considere las piezas resultantes como corpiños traseros en el futuro.
5. - Coser una puntada larga a lo largo del borde superior de la falda delantera inferior y fruncir. La longitud deseada se menciona en la parte superior del patrón.
- Coser la Falda Delantera Inferior a la Falda Delantera Superior, rematar y presionar hacia arriba. Considerar como una sola pieza (falda delantera) en el futuro.
6. - Coser una puntada larga a lo largo del borde superior de las faldas inferiores traseras y fruncir. La longitud deseada se menciona en la parte superior del patrón.
- Coser faldas inferiores traseras a faldas superiores traseras, rematar y presionar hacia arriba. Considerar como una sola pieza (Back Skirts) en el futuro.
7. Coser el delantero superior al delantero inferior, prensar hasta arriba y pasar overlock. Tráelo como una pieza Delantero en el futuro.
8. Coser espalda derecha trasera a falda derecha trasera, prensar hasta arriba y pasar overlock. Repita para las piezas de la izquierda. Tráelo como piezas completas (Espaldas) en el futuro.
9. Cose la cremallera.
10. Cose en hombros. Prensar hacia abajo.
11. Serge el borde exterior del cuello, doblar hacia adentro y pespuntear. También puede rematar el borde exterior con una cinta al bias o un dobladillo enrollado delgado. Sujeta con alfileres el cuello al lado derecho de la prenda, ajustando los bordes del escote. En el siguiente paso, sujete con alfileres la vista EN el collar.
12. Cose en costados. Prensar hacia abajo.
13. Coser los hombros (si aún no están cosidos) y las costuras laterales de las vistas de las sisas. Presione la costura para separarla y rematarla. Serge borde exterior de vistas. Fije la vista en la prenda, con los lados derechos juntos, ajustando los bordes de las sisas y las marcas a juego. Coser la sisa en dos pasos: primero la parte delantera y luego la trasera. Clip en curvas, voltee las piezas hacia afuera y presione. Coser los márgenes de costura en la vista.
14. Realizar dobladillo.

Dibujo técnico:

