

## Patrón de costura #4067973

**Vestido - Ajustado - Longitud de tobillo - Sisas estándar - Escote en corazón profundo - Sin cuello, escote profundo - Sin cierre delantero - Vestido con costura en la cintura - Falda de 3 niveles - Pinzas o tablas dobles - Pinzas traseras: hombro / talle - Manga abullonada 1/2 con puño**

### Nota sobre los márgenes de costura:

- Si el patrón tiene doble contorno, se incluyen los márgenes de costura.
- Si el patrón tiene contorno único, los márgenes de costura no están incluidas y hay que agregar al trazar y cortar detalles.

### Nota sobre la longitud de la tela:

¡Atención! La cantidad de tela necesaria para su patrón no está incluida. Dependerá del tamaño del patrón seleccionado, el ancho y el diseño de la tela que planea usar. Puede utilizar el Estimador de metraje en línea para realizar cálculos. Alternativamente, imprima todos los patrones de papel y colóquelos en el ancho de la tela que planea usar (generalmente de 90 a 150 cm). Mide cuánta tela necesitarás. No olvide tener en cuenta las piezas que deben cortarse varias veces y las piezas que se cortan en el doblez.



### IMPRESIÓN:

Utilice el software Adobe Reader para abrir su patrón PDF. Puede obtener Adobe Reader de forma gratuita en este link: <https://get.adobe.com/reader/>.

Asegúrese de imprimir sus patrones en tamaño real (escala 100 %% o Ninguno) y en una cara de papel normal. Verifique que el tamaño de impresión esté en la escala correcta midiendo el cuadrado de prueba en la primera página. El borde superior del cuadrado tiene una escala de centímetros y el borde inferior tiene una escala de pulgadas.

Recorta el margen superior y / o derecho de las páginas donde ves los símbolos de las tijeras. En el centro de cada página, se imprime el número de fila y columna, separados por el signo /. Construya páginas de acuerdo con estas marcas (por ejemplo, la página marcada con 2/3 está en la segunda fila y en la tercera columna). Alinee las páginas con márgenes y pegue con cinta adhesiva o con pegamento.

## Cortando:

### Nota de corte:

En las piezas del patrón, se indica la dirección del hilo de la tela. Coloque las piezas según ella.

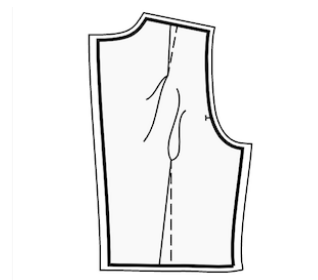
Algunas piezas se cortarán en el pliegue, el borde correspondiente se marcará con una marca de pliegue. Por favor, preste atención a las notas sobre el tipo de tejido y la cantidad de piezas necesarias. Por ejemplo, [Principal, Interfaz - cortar 1 + 1] en una pieza de patrón significa que debe cortar 1 pieza tal cual y 1 pieza reflejada de la tela principal, así como de la interfaz.

Marque todas las marcas y otros detalles del diseño, tal como pliegues, etc., del patrón a la tela. Al coser la prenda, preste atención a las marcas; deben coincidir.

\* Las letras mayúsculas entre paréntesis corresponden a piezas de patrones como se ve en el Estimador de metraje en línea y en la vista previa de piezas de patrones a la derecha.

## INSTRUCCIONES:

1. Aplicar entretela termoadhesiva.
2. Coser y prensar las pinzas de cintura de delante. Prensar hacia el centro.
3. Coser pinzas en las espaldas. Comience desde el borde de la tela y cosa hacia la esquina de la pinza con una puntada estrecha. No pespunte, deja hilos largos y haz un nudo. Presione hacia el centro de la espalda (vea la figura de la derecha).



4. - Coser una puntada larga a lo largo del borde superior de la Falda Delantera Inferior y fruncir. La longitud deseada se menciona en la parte superior del patrón.
  - Coser la Falda Delantera Inferior a la Falda Delantera Central, rematar y presionar hacia arriba.
  - Coser una puntada larga a lo largo del borde superior de la falda delantera central y fruncir. La longitud deseada se menciona en la parte superior del patrón.
  - Coser la falda delantera media a la falda delantera superior, rematar y presionar hacia arriba. Considerar como una sola pieza (falda delantera) en el futuro.

5. Coser una puntada larga a lo largo del borde superior de la falda delantera y fruncir. La longitud deseada se menciona en la parte superior del patrón.

6. - Coser una puntada larga a lo largo del borde superior de las faldas inferiores traseras y fruncir. La longitud

---

deseada se menciona en la parte superior del patrón.

- Coser las faldas traseras inferiores a las faldas traseras medias, rematar y presionar hacia arriba.
- Coser una puntada larga a lo largo del borde superior de las faldas medias traseras y fruncir. La longitud deseada se menciona en la parte superior del patrón.
- Coser las faldas traseras medias a las faldas traseras superiores, rematar y presionar hacia arriba. Considerar como una sola pieza (Faldas traseras) en el futuro.

7. Coser una puntada larga a lo largo del borde superior de la faldas traseras y fruncir. La longitud deseada se menciona en la parte superior del patrón.

8. Coser el delantero superior al delantero inferior, prensar hasta arriba y pasar overlock. Trátelo como una pieza Delantero en el futuro.

9. Coser espalda derecha trasera a falda derecha trasera, prensar hasta arriba y pasar overlock. Repita para las piezas de la izquierda. Trátelo como piezas completas (Espaldas) en el futuro.

10. Cose la cremallera.

11. Cose en hombros. Prensar hacia abajo.

12. Coser una puntada larga a lo largo del borde inferior de la parte superior de la manga y fruncir. Coser la manga superior a la manga inferior, rematar y presionar hacia abajo. Opcionalmente, puede respuntear desde el lado derecho. Coser una puntada larga a lo largo de la cabeza de la manga y fruncir. Coser las mangas en las sisas. Rematar y presionar los márgenes de costura hacia la manga.

13. Realizar dobladillo.

## **Dibujo técnico:**

