

## Patrón de costura #4395282

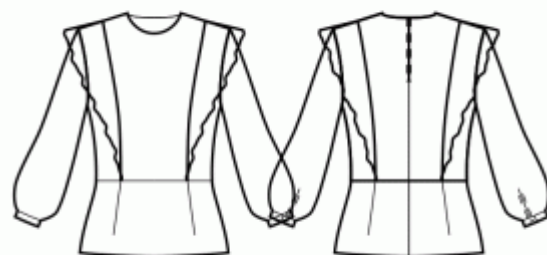
**Top - Semi-ajustado - Longitud cómoda - Sisas estándar - Escote joya - Sin cuello - Sin cierre delantero - Top con costura de cintura - Doblado recto - Corte princesa delanteras: hombro / talle con volante - Corte princesa traseras: hombro / talle con volante - Manga larga fruncida en el puño**

### Nota sobre los márgenes de costura:

- Si el patrón tiene doble contorno, se incluyen los márgenes de costura.
- Si el patrón tiene contorno único, los márgenes de costura no están incluidas y hay que agregar al trazar y cortar detalles.

### Nota sobre la longitud de la tela:

¡Atención! La cantidad de tela necesaria para su patrón no está incluida. Dependerá del tamaño del patrón seleccionado, el ancho y el diseño de la tela que planea usar. Puede utilizar el Estimador de metraje en línea para realizar cálculos. Alternativamente, imprima todos los patrones de papel y colóquelos en el ancho de la tela que planea usar (generalmente de 90 a 150 cm). Mide cuánta tela necesitarás. No olvide tener en cuenta las piezas que deben cortarse varias veces y las piezas que se cortan en el doblez.



### IMPRESIÓN:

Utilice el software Adobe Reader para abrir su patrón PDF. Puede obtener Adobe Reader de forma gratuita en este link: <https://get.adobe.com/reader/>.

Asegúrese de imprimir sus patrones en tamaño real (escala 100 %% o Ninguno) y en una cara de papel normal. Verifique que el tamaño de impresión esté en la escala correcta midiendo el cuadrado de prueba en la primera página. El borde superior del cuadrado tiene una escala de centímetros y el borde inferior tiene una escala de pulgadas.

Recorta el margen superior y / o derecho de las páginas donde ves los símbolos de las tijeras. En el centro de cada página, se imprime el número de fila y columna, separados por el signo /. Construya páginas de acuerdo con estas marcas (por ejemplo, la página marcada con 2/3 está en la segunda fila y en la tercera columna). Alinee las páginas con márgenes y pegue con cinta adhesiva o con pegamento.

---

## Cortando:

### Nota de corte:

En las piezas del patrón, se indica la dirección del hilo de la tela. Coloque las piezas según ella.

Algunas piezas se cortarán en el pliegue, el borde correspondiente se marcará con una marca de pliegue. Por favor, preste atención a las notas sobre el tipo de tejido y la cantidad de piezas necesarias. Por ejemplo, [Principal, Interfaz - cortar 1 + 1] en una pieza de patrón significa que debe cortar 1 pieza tal cual y 1 pieza reflejada de la tela principal, así como de la interfaz.

Marque todas las marcas y otros detalles del diseño, tal como pliegues, etc., del patrón a la tela. Al coser la prenda, preste atención a las marcas; deben coincidir.

\* Las letras mayúsculas entre paréntesis corresponden a piezas de patrones como se ve en el Estimador de metraje en línea y en la vista previa de piezas de patrones a la derecha.

## INSTRUCCIONES:

1. Aplicar entretela termoadhesiva.

### 2. VOLANTE EN CORTE PRINCESA DEL DELANTERO

Pasar overlock a lo largo del borde inferior del volante del delantero, doblar y pespuntear. También puede usar una costura americana o una cinta al bias, en cuyo caso corte los márgenes de costura.

- Opción 1 - también hay un volante en la costura en corte princesa en espalda:

- Pasar overlock a lo largo del borde inferior del volante del espalda, doblar y pespuntear. También puede usar una costura americana o una cinta al bias, en cuyo caso corte los márgenes de costura.

- Coser la parte lateral de espalda y la parte lateral del delantero. Coser el centro de la espalda y el centro del delantero. Coser los hombros de los volantes. Sujete el volante con alfileres sobre las partes centrales de la parte delantera y trasera, alineando las marcas y las costuras de los hombros, con los lados derechos juntos. Sujete las partes laterales de espalda e delantero con las partes centrales, alineando las marcas y las costuras de los hombros (el volante está entre las partes), con los lados derechos juntos. Coser, cortar en las curvas, prensar hasta el centro.

- Opción 2 - no hay volante en la espalda o las corte princesa no coinciden en el hombro

- Pasar overlock a lo largo del borde corto del volante, doblar y pespuntear.

- Sujete el volante con alfileres sobre las partes centrales de la parte delantera, alineando las marcas y las costuras de los hombros, con los lados derechos juntos. Sujete las partes laterales del delantero con las partes centrales, alineando las marcas y las costuras de los hombros (el volante está entre las partes), con los lados

derechos juntos. Coser, cortar en las curvas, prensar hasta el centro.

- Hilvanando el volante al parte lateral del delantero DEBAJO de la costura del hombro.

### 3. VOLANTE EN CORTE PRINCESA DE ESPALDA

- Opción 1 - también hay un volante en la costura en corte princesa en delantero:

- Continuar con el paso siguiente

- Opción 2 - no hay volante en delantero o las corte princesa no coinciden en el hombro

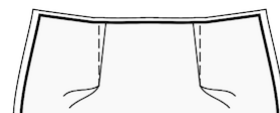
- Pasar overlock a lo largo del borde inferior del volante del espalda, doblar y pespuntear. También puede usar una costura americana o una cinta al bias, en cuyo caso corte los márgenes de costura.

- Pasar overlock a lo largo del borde corto del volante del espalda, doblar y pespuntear.

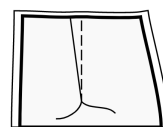
- Sujete el volante con alfileres sobre las partes centrales de la parte trasera, alineando las marcas y las costuras de los hombros, con los lados derechos juntos. Sujete las partes laterales del espalda con las partes centrales, alineando las marcas y las costuras de los hombros (el volante está entre las partes), con los lados derechos juntos. Coser, cortar en las curvas, prensar hasta el centro.

- Hilvanando el volante al parte lateral del espalda DEBAJO de la costura del hombro.

4. Coser pinzas en la falda delantera. Prensar los márgenes hacia el centro.



5. Coser pinzas en la falda trasera. Prensar los márgenes hacia el centro.



6. Coser el delantero superior al delantero inferior, prensar hasta arriba y pasar overlock. Trátelo como una pieza Delantero en el futuro.

7. Coser espalda derecha trasera a falda derecha trasera, prensar hasta arriba y pasar overlock. Repita para las piezas de la izquierda. Trátelo como piezas completas (Espaldas) en el futuro.

8. Cose la cremallera.

9. Une las vistas del delantero y espalda por los hombros, preñe los márgenes de costura separados y sobrehila el borde inferior de la vista. Prende la vista sobre el escote encarando los derechos, cose. Recorta márgenes de costura al mínimo, aunque también puedes hacer en el margen de costura unos pequeños cortes

---

en las zonas redondeadas. Plancha los márgenes de costura hacia la vista. Vuelve la vista hacia dentro, hilvana y fija ésta con un dobladillo a mano o con un pespunte.

10. Corte (o use una lista) cinta al bias, su ancho debe ser igual a 3 cm y su largo debe ser igual a 7 cm. Doble la cinta por la mitad a lo largo y cose a 0,3 del borde. Recorte los márgenes de costura. Gire la pieza hacia el lado derecho. Cortar 2 ojales de bucle.

11. Corte la abertura en la manga a lo largo de la línea marcada. Corte (o use una lista) cinta al bias de la tela principal, su ancho debe ser igual a 4 cm y la longitud debe ser igual a dos longitudes de hendidura + 4 cm. Doble la cinta al bias por la mitad a lo largo y presiona. Presiona los márgenes de la costura exterior hacia el centro. Cosa la cinta al bias en la abertura de la manga (sujete con alfileres la cinta al bias en el borde de la abertura desde el lado derecho y cosa, doble la cinta al bias por el lado revés y pespunte sobre la prenda a lo largo de la línea del pliegue).

12. Coser las mangas en las sisas, haciendo coincidir las marcas. Prensar en la cabeza de manga.

13. Coser los costados delantero y posterior y las costuras de las mangas. Prensar hacia abajo.

14. Coser una puntada larga a lo largo del borde inferior de la manga y fruncir. Doble el puño de la cinta por la mitad a lo largo y presione. Presiona los márgenes de la costura exterior hacia el centro. Cosa la cinta al borde inferior de la manga (sujete con alfileres el puño al borde desde el lado derecho y cosa, doble el puño por el lado revés y pespunte sobre la prenda a lo largo de la línea de doblez), insertando el ojal de lazo. Coser el botón.

15. Realizar dobladillo.

## **Dibujo técnico:**

