

Patron de couture #4395282

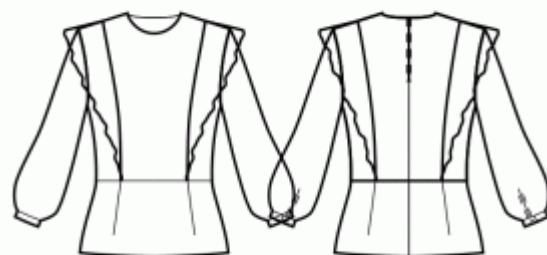
Haut - Semi-ajusté - Longueur confortable - Emmanchures standard - Encolure standard - Pas du col - Pas de fermeture sur le devant - Haut avec couture à la taille - Jupe droite - Découpes princesses devant: épaule / taille avec volante - Découpes princesses de dos: épaule / taille avec volant - Manche longue froncée au poignet

Note sur marges pour la couture:

- Si le patron a un contour double, alors les marges de couture sont incluses.
- Les marges de couture ne sont PAS incluses par défaut et doivent être rajoutée lors de la mise en place et de la coupe de votre patron (si celui ci a un contour simple).

Note sur le métrage de tissus nécessaire:

Attention! La quantité de tissu nécessaire pour votre patron n'est pas incluse. Cela dépendra de la taille du patron sélectionné, de la largeur et de les motifs sur le tissu que vous prévoyez d'utiliser. Vous êtes invités à utiliser l'estimateur de tissu en ligne pour effectuer des calculs. Vous pouvez également imprimer tous les pièces du patron en papier et les disposer à la largeur du tissu que vous prévoyez d'utiliser (généralement de 90 à 150 cm). Mesurez la quantité de tissu dont vous aurez besoin. N'oubliez pas de rendre compte des pièces qui doivent être coupées plusieurs fois et des pièces coupées sur la pliure.



IMPRESSION:

Veillez utiliser le logiciel Adobe Reader pour ouvrir votre modèle PDF. Vous pouvez obtenir Adobe Reader gratuitement à ce lien - <https://get.adobe.com/reader/>.

Assurez-vous d'imprimer vos patrons au format réel (échelle 100 %% ou Aucun) et sur une seule face du papier A4 ordinaire. Vérifiez que le format d'impression correspond à la bonne échelle en mesurant le carré de test sur la première page. Le bord supérieur du carré présente une échelle en centimètres et le bord inférieur présente une échelle en pouces.

Coupez la marge supérieure et / ou droite des pages où vous voyez les symboles de ciseaux. Au centre de chaque page, le nombre de lignes et de colonnes est imprimé, séparés par le signe /. Construisez les pages en fonction de ces marques (par exemple, la page marquée 2/3 se trouve dans la deuxième ligne et dans la troisième colonne). Alignez les pages en utilisant des marges et du ruban adhésif ou collez-les ensemble.

COUPE:

Note sur le coupe:

Disposez vos pièces selon le droit fil comme indiqué sur les pièces du patron.

Certaines pièces seront découpées sur la pliure, le bord correspondant sera alors marqué d'une marque de pliure. Veuillez prêter attention aux notes concernant le type de tissu et la quantité de pièces requises sur la pièce du patron. Par exemple, [Main, Interfacing - cut 1 + 1] sur une pièce du patron signifie que vous devez couper 1 pièce telle quelle et 1 pièce en miroir, du tissu principal ainsi qu'à partir de l'entoilage.

Assurez-vous de marquer toutes les crans et autres caractéristiques de conception telles que les plis, etc. de la pièce du patron sur votre tissu. Lors de la couture du vêtement, faites attention aux crans, elles doivent correspondre à repères.

* Les lettres majuscules entre parenthèses correspondent aux pièces du patron comme on le voit dans estimateur du tissu en ligne et dans l'aperçu des pièces du patron à droite.

INSTRUCTIONS:

1. Appliquez l'entoilage thermocollant.

2. VOLANT DANS COUTURE PRINCESSE DU DEVANT

Surjeter le bord inférieur du volant de devant, repassez l'envers et surpiquer. Vous pouvez également utiliser une couture américaine ou un biais, auquel cas coupez les surplus de couture.

- Option 1 - il y a aussi un volant dans la couture princesse au dos: Surjeter le bord inférieur du volant du dos, repassez l'envers et surpiquer. Vous pouvez également utiliser une couture américaine ou un biais, auquel cas coupez les surplus de couture.

- Coudre la partie latérale du dos et la partie latérale du devant. Coudre la partie centrale du dos et la partie centrale du devant. Coudre les épaules des volants. Épinglez le volant sur les parties centrales du devant et du dos, en alignant les marques et les coutures d'épaule, endroit contre endroit. Épinglez les parties latérales du devant et du dos sur les parties centrales, en alignant les marques et les coutures d'épaule (le volant est entre les pièces), endroit contre endroit. Cousez, coupez dans les courbes, appuyez au centre.

- Option 2 - il n'y a pas de volant dans le dos ou les coupes princesse ne correspondent pas à l'épaule

- Surjeter le bord court du volant, repassez l'envers et surpiquer.

- Épinglez le volant sur les parties centrales du devant, en alignant les marques et les coutures d'épaule, endroit contre endroit. Épinglez les parties latérales du devant sur les parties centrales, en alignant les marques et les coutures d'épaule (le volant est entre les pièces), endroit contre endroit. Cousez, coupez dans les courbes, appuyez au centre.

- Faufilet le volant sur la partie latérale du devant AU-DESSOUS de la couture de l'épaule.

3. VOLANT DANS COUTURE PRINCESSE DU DOS

- Option 1 - il y a aussi un volant dans la couture princesse au devant:

- Passez à l'étape suivante

- Option 2 - il n'y a pas de volant dans le devant ou les coupes princesse ne correspondent pas à l'épaule

- Surjeter le bord inférieur du volant du dos, repassez l'envers et surpiquer. Vous pouvez également utiliser une couture américaine ou un biais, auquel cas coupez les surplus de couture.

- Surjeter le bord court du volant du dos, repassez l'envers et surpiquer.

- Épinglez le volant sur les parties centrales du dos, en alignant les marques et les coutures d'épaule, endroit contre endroit. Épinglez les parties latérales du dos sur les parties centrales, en alignant les marques et les coutures d'épaule (le volant est entre les pièces), endroit contre endroit. Cousez, coupez dans les courbes, appuyez au centre.

- Faufilet le volant sur la partie latérale du dos AU-DESSOUS de la couture de l'épaule.

4. Coudez les pinces sur la jupe avant. Repasser au milieu centre.

5. Coudez les pinces sur les jupes arrières. Repasser au milieu centre.

6. Coudez le devant supérieur avec le devant inférieur, repassez vers le haut et surjeter.

7. Coudez le dos supérieur avec le dos inférieur, repassez vers le haut et surjeter.

8. Repassez les coutures ouvertes le long de la couture centrale du dos. Posez la fermeture éclair. Coudez la couture centrale du dos jusqu'au bas (ou le coin de la fente), surjetez les marges de coutures, repassez la couture ouverte.

9. Coudez les coutures d'épaules de la paramenture d'encolure, repasser la couture ouverte. Surjetez le bord extérieur. Épinglez les pattes sur la partie supérieure de la robe, bord droit contre bord droit et coudez autour d'encolure. Crantez les coins, coupez des coins, retournez sur bord droit et repassez. Bâissez la paramenture avec la bande de la fermeture et les coutures d'épaules de la partie supérieure.

10. Coupez (ou préparez) le biais, sa largeur doit être égale à 3 cm et sa longueur doit être égale à 7 cm. Plier le biais en deux dans le sens de la longueur et coudre à 0,3 du bord. Coupez les surplus de couture et retournez la pièce à l'endroit. Couper 2 boutonnières en boucle.

-
11. Couper la fente sur la manche le long de la ligne marquée. Coupez (ou utilisez-en un prêt) du ruban de biais dans le même tissu, sa largeur doit être égale à 4 cm et sa longueur doit être égale à deux longueurs de fente + 4 cm. Pliez le biais en deux dans le sens de la longueur et repassez. Appuyez sur les surplus de couture extérieurs vers le centre. Coudre le biais sur la fente de la manche (épingler le biais sur le bord de la fente sur l'endroit et coudre, plier le biais sur l'envers et surpiquer sur le vêtement le long de la ligne de pli).
 12. Coudez les manches dans les emmanchures en appariement les crans et ajustez. Surjetez et repasser.
 13. Coudez les coutures des épaules et des manches, repassez à arrière et surjetez.
 14. Coudre un point droit large le long du bord inférieur de la manche et tirer le fil pour faire des fronces. Plier le poignet en biais en deux dans le sens de la longueur et repasser. Repassez les surplus de couture extérieurs vers le centre. Cousez le biais sur le bord inférieur de la manche (épinglez le poignet au bord sur l'endroit et cousez, pliez le poignet sur l'envers et surpiquez sur le vêtement le long de la ligne de pli), en insérant la boutonnière à boucle. Coudre le bouton.
 15. Surjeter l'ourlet, retourner à l'intérieur, repasser et surpiquer ou coudre à la main au choix.

DESSIN TECHNIQUE:

